

Gaia Semi-Automatica

- ▶ GAIA ESPRESSO: CAFFÈ IN GRANI, 2 SCATOLE SOLUBILI
- ▶ GAIA INSTANT: 3 SCATOLE SOLUBILI, 2 MIXER

Gaia Semi-Automatic

- ▶ GAIA ESPRESSO: COFFEE BEANS, 2 INSTANT CANISTERS
- ▶ GAIA INSTANT: 3 INSTANT CANISTERS, 2 MIXERS

Gaia

Gaia è bella, allegra e pratica, ed è l'ideale per iniziare la giornata con un buon caffè o un ricco cappuccino. Con i suoi tre contenitori prodotti e 8 tasti selezione, è estremamente versatile e può essere collocata nei più svariati locali, alberghi, ristoranti o uffici.

Disponibile sia nella versione caffè espresso da grani che nella versione bevande solubili, è la sorella minore delle grosse distributrici automatiche del vending, delle quali riporta tutte le raffinate tecnologie e l'affidabilità.

Il design è giocato tutto sui toni eleganti del grigio scuro e dell'alluminio, con forme geometriche che si stemperano nella parte frontale della macchina grazie a una nota di frivolezza data dall'immagine allegra. Ideata per utilizzo sia in spazi comuni che in uffici, ha un ampio vano porta bricco, una pulsantiera ergonomica ed intuitiva, ed i pulsanti retro illuminati. Il pannello frontale offre la possibilità di personalizzazione col proprio brand.

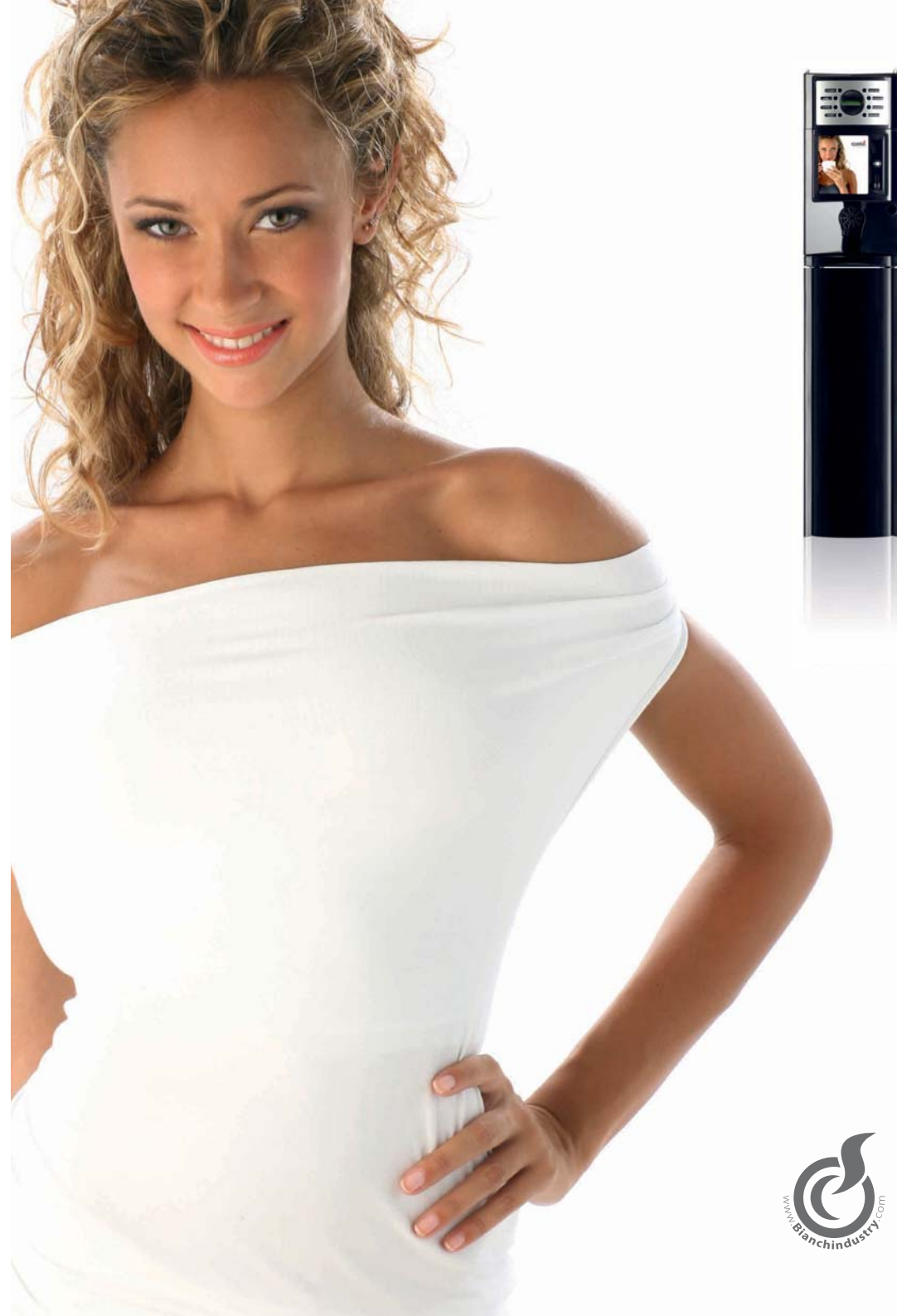
Altezza 650mm, profondità 450mm e larghezza di soli 310mm, per una macchina con un ampio vano erogazione in grado di ospitare tanto tazzine, quanto tazza alta, o infine un bricco.

Gaia is beautiful, lively and practical, and is the ideal way to begin the day with a good coffee or a rich cappuccino. With her three product containers and 8 push buttons she is extremely versatile and can be installed in the most varied places, hotels, restaurants or offices.

Available both in the espresso coffee bean and instant beverage versions she is the small sister of the big automatic vending machines of which all the sophisticated technologies and reliability are transferred.

The design has all been played with the elegant shades of dark grey and aluminium, with geometric forms that are softened in the front part of the machine with a frivolous note given by the bright image. Conceived for use both in common locations as well as offices, she has a spacious jug compartment, an ergonomic and intuitive selection panel and back lighted push buttons. The front panel offers excellent branding opportunities.

Height 650mm, depth 450mm and width of only 310mm, for a machine with a big dispensing compartment able to accommodate both cups or mugs and finally a jug. The pivoting cup



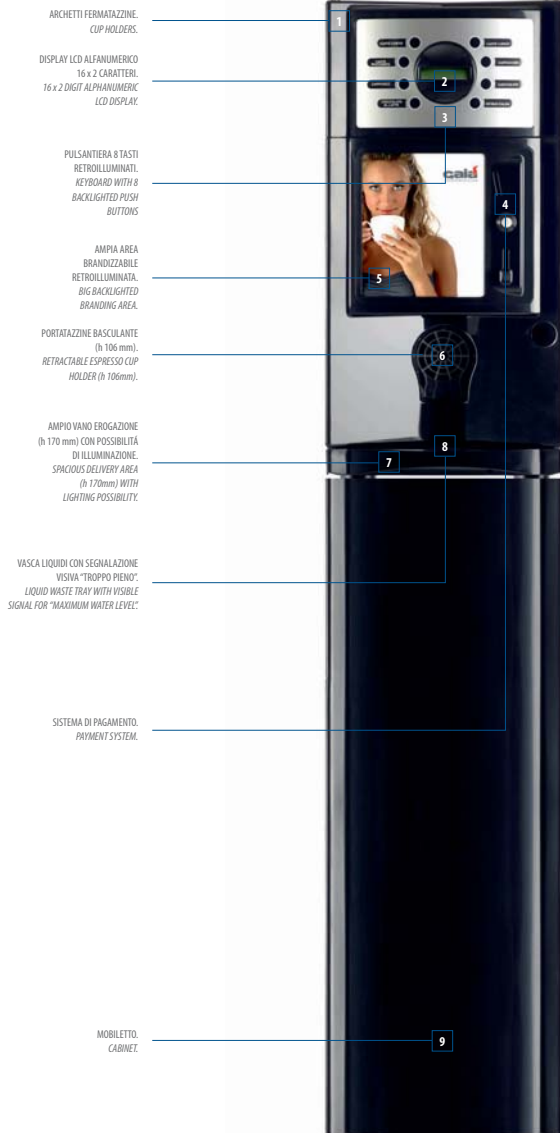
Il portatazzine basculante permette di gestire al meglio lo spazio, e si ritrae proprio nel casocui si voglia confortevolmente inserire il bricco. In alto lo sportello per il carico acqua, ed una serratura anteriore per la chiusura funzionale della macchina. Igienica, proprio perché studiata per essere posizionata in ambienti arredati, è dotata di una vaschetta sul fondo che agevola la pulizia di eventuali materiali residui.

A richiesta inoltre, vi è la possibilità di aggiungere una tubazione per lo scarico dei fondi di caffè, o di alimentarla direttamente da rete idrica, al posto del capiente serbatoio autonomo da 3.8 litri. Disponibile un supporto inox in linea con gli archetti superiori per supporto bricco.

holder gives the opportunity to optimize the space and draws back when the use of a jug is desired. On top the door for water filling and a front lock for the functional closing of the machine. Hygienic, just because designed to be positioned in furnished environments it has a tray on the bottom that simplifies the cleaning of eventual waste materials.

Upon request there is also the possibility to add a pipe for the draining of the coffee grounds or to supply it directly from the mains water supply instead of the capacious 3.8 litre autonomous tank. A stainless steel support with design coordinated with the cup warmer support is available.

GAIA MOBILETTO



1 ARCHETTI FERMATAZZINE. CUP HOLDERS.

2 DISPLAY LCD ALFANUMERICO 16 x 2 CARATTERI. 16 x 2 DIGIT ALFANUMERIC LCD DISPLAY.

3 PULSANTIERA & TASTI RETROILLUMINATI. KEYBOARD WITH 8 BACKLIGHTED PUSH BUTTONS.

4 AMPIA AREA BRANDIZIABILE RETROILLUMINATA. BIG BACKLIGHTED BRANDING AREA.

5 PORTATAZZINE BASCULANTE (h 106mm). RETRACTABLE ESPRESSO CUP HOLDER (h 106mm).

6 AMPIO VANO EROGAZIONE (h 170 mm) CON POSSIBILITÀ DI ILLUMINAZIONE. SPACIOUS DELIVERY AREA (h 170mm) WITH LIGHTING POSSIBILITY.

7 VASCA LIQUIDI CON SEGNALE VISIVA "TROPPO PIENO". LIQUID WASTE TRAY WITH VISIBLE SIGNAL FOR "MAXIMUM WATER LEVEL".

8 SISTEMA DI PAGAMENTO. PAYMENT SYSTEM.

9 MOBILETTO. CABINET.

caratteristiche tecniche technical features



• VERSIONI

VERSIONE E25 ESPRESSO

Caffè in grani, 2 contenitori solubili, dotata di gruppo espresso brevettato da Bianchi Industry.

VERSIONE I35 INSTANT

3 contenitori per bevande solubili di cui 1 doppio. Possibilità di installare 2 contenitori invece che il contenitore doppio (raggiungendo una configurazione con 4 contenitori), oppure 2 contenitori doppi.

DIMENSIONI A 650 mm L 310 mm P 450 mm PESO 22 Kg CAPACITÀ

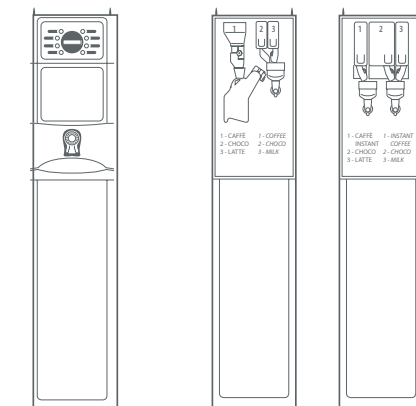
Caffè in grani: 0.80 k **AUTONOMIE** Capacità serbatoio autonomo: 3,8 Lt. facilmente estraibile e con possibilità di caricamento a porta chiusa. Caldaia espresso 1500W - 150cc. Caldaia aggiuntiva 700W - 180cc per grandi prestazioni (bevande lunghe). Caldaia solubile 2000W - 5 Lt. Vaschetta raccolta liquidi: 1 Lt facilmente estraibile, con galleggiante visibile quando è pieno. Scatola raccolta fondi: 1,65 Lt facilmente estraibile. Blocco macchina programmabile al raggiungimento del pieno fondi.

• INTERFACCIA UTENTE

Pulsantiera con 8 tasti retroilluminati (configurabili sia come selezioni dirette che come preselezioni) e 2x16 display LCD alfanumerico.

• KIT ACCESSORI

Kit collegamento a rete. Kit illuminazione vano erogazione. Kit telemetria (modem GPRS con antenna + chip orologio). Disponibile pannello frontale predisposto al montaggio del validatore.



ESPRESSO ESPRESSO

SOLIBILE INSTANT

• VERSIONS

VERSION E25 ESPRESSO

Coffee beans, 2 instant canisters, equipped with Industry patented espresso group.

VERSION I35 INSTANT

3 instant canisters of which one is double. Possibility to install 2 canisters instead of 1 double canister (reaching a configuration with 4 instant canisters), or 2 double canisters.

DIMENSIONS H 650 mm L 310 mm D 450 mm WEIGHT 22 k CAPACITY

Coffee beans: 0.80 k **CAPACITIES** Autonomous tank capacity: 3,8 L easily extractable and possibility of external access water filling with the door closed. Espresso boiler: 1500W - 150cc. Additional boiler: 700W - 180cc for high performances (long beverages). Instant boiler: 2000W - 5 L. Liquid waste tray: 1 L easily extractable with visible signal for maximum water level. Coffee waste tray: 1,65 L easily extractable. Automatic block of the machine at reaching of maximum coffee waste level.

• USER INTERFACE

Keyboard with 8 backlighted push buttons (that can be configured both as direct selections or pre-selections) and 2 x 16 alphanumeric LCD display.

• ACCESSORIES

Water system supply kit. Lighted delivery area kit. Telemetry kit (GPRS modem with antenna + clock chip). Front panel pre-set for validator assembly is available.